

NFO NEON FLEX Omni 1616

产品描述

- 任意弯折, 16mm(宽)*16mm(高) 尺寸
- 表面发光均匀、无暗斑, 光线柔和流畅
- 端部硅胶一体压模成型, 无缝无暗区拼接
- IP67, 可长期暴露户外使用

UL CE RoHS



产品型号编码规则

NFO1616 - */*/m - L* - * - * - 0

系列名

LED数量/功率/米

长度

色温

出线方式

室外

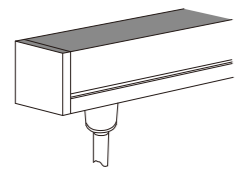
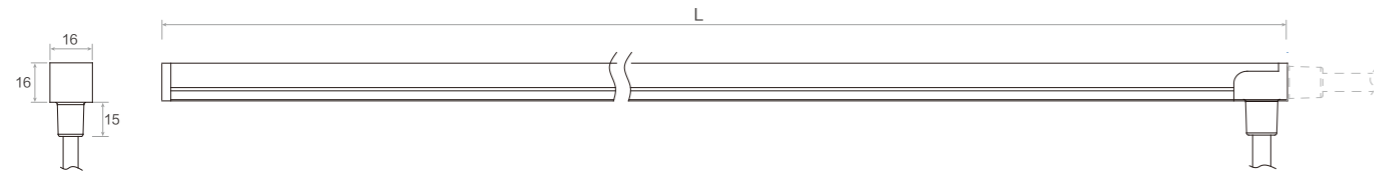
"NFO1616"=NEON FLEX Omni 1616

- 18K
- 24K
- 27K
- 30K
- 40K
- 50K
- 65K
- 75K

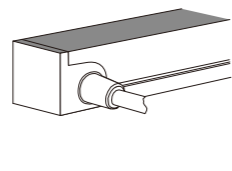
- "DW"=双端出线
- "SW"=单端出线
- "DC"=双端连接器
- "SC"=单端连接器



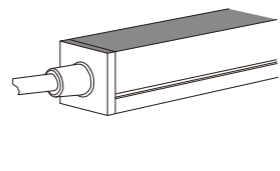
产品线图



底出线



侧出线



直出线

产品参数

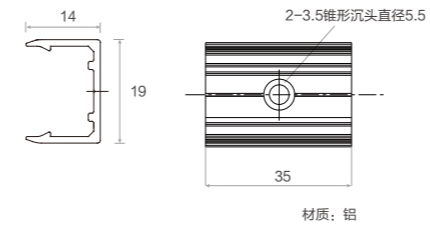
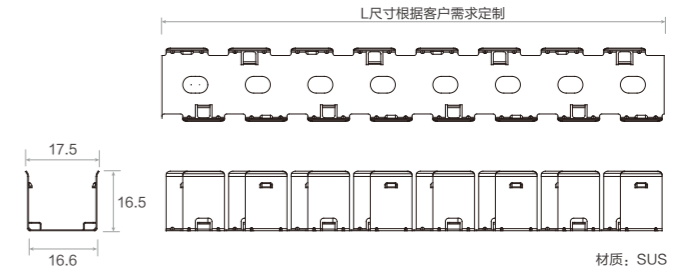
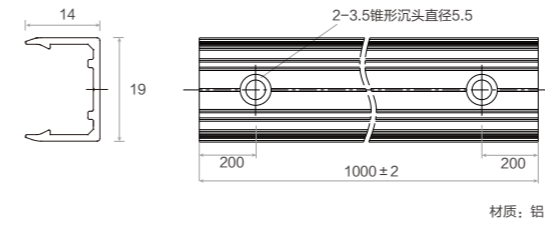
NEON FLEX Omni 1616					
名称	功率	Lumen	Ra	CCT	剪切单元
NFO1616	14w/m	650lm/m[@3000K]	>90	1800K/2400K/2700K/3000K 4000K/5000K/6500K/7500K	8.3mm(1LED)

通用参数	
电压	24V
功率	--
使用环境	室外 (IP67)
使用温度范围	-20~45°C
调光方式	0-10V、DALI、DMX512(需外置解码器)等
最小弯曲半径	R=100mm
最大连接长度	5m
安装配件	① 单独背卡 NF1612-BC ② 可弯曲导轨 NF1616-RB ③ 导轨 NF1616-RF

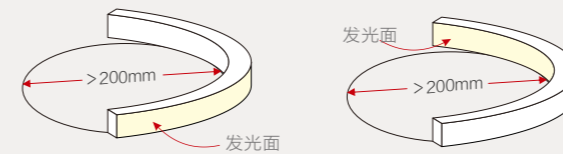
注：不同色温的光通量计算方法：以 3000K 的光通量为基准值，2400K= 基准值 × 0.93；2700K= 基准值 × 0.97；4000K= 基准值 × 1.05；5000K= 基准值 × 1.08；6500K= 基准值 × 1.1

配件一览

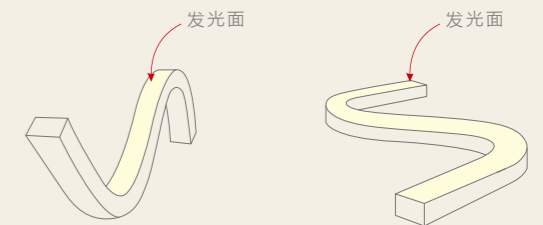
(单位: mm)

① 单独背卡
NF1612-BC② 可弯曲导轨
NF1616-RB③ 导轨
NF1616-RF

注意事项

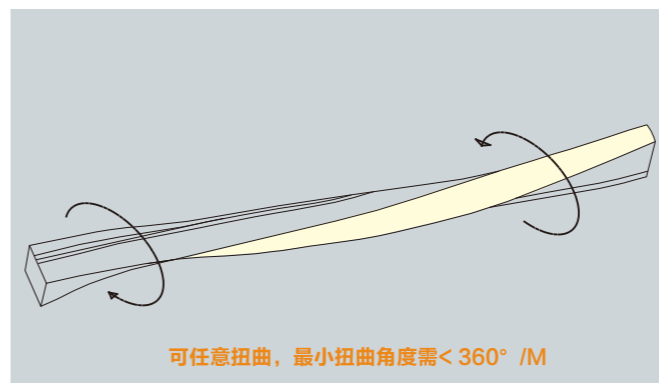


最小弯曲直径为200mm



正折弯

侧折弯



可任意扭曲，最小扭曲角度需<360°/M